

# DIGA DI VALLA

La diga di Valla, sul torrente omonimo in località Spigno Monferrato (Alessandria), è del tipo ad arco gravità interamente sfiorante, ed è in esercizio dal 1925. Le principali caratteristiche sono:

Altezza della diga:	47 m
Sviluppo del coronamento:	113,80 m
Bacino sotteso	489 Km <sup>2</sup>
Volume di invaso	2,3 hm <sup>3</sup>
Capacità degli organi di scarico:	425 m <sup>3</sup> /s

Il gestore dell'impianto, la Società Tirreno Power S.p.a. di Savona, ha elaborato la rivalutazione idrologica della portata di massima piena, portandola a 900 m<sup>3</sup>/s. Data l'attuale capacità di scarico della diga (425 m<sup>3</sup>/s), unita alla capacità di laminazione praticamente nulla del serbatoio in esame, il gestore ha incaricato la società Ing. Claudio Marcello S.r.l. di progettare gli interventi necessari all'adeguamento degli scarichi.

L'incremento della portata di piena ha portato all'innalzamento del livello di massimo invaso: questo ha imposto di progettare un nuovo ponte a coronamento, a quota compatibile con i nuovi livelli del lago e con pile di appoggio aventi interesse maggiore rispetto all'attuale. Sono state inoltre progettate nuove opere di dissipazione a valle, un sistema di iniezioni per la tenuta in fondazione ed in sponda destra ed altri interventi minori.

E' stata eseguita anche la supervisione della modellazione fisica della diga oltre che lo studio idraulico dell'alveo a valle dello sbarramento.

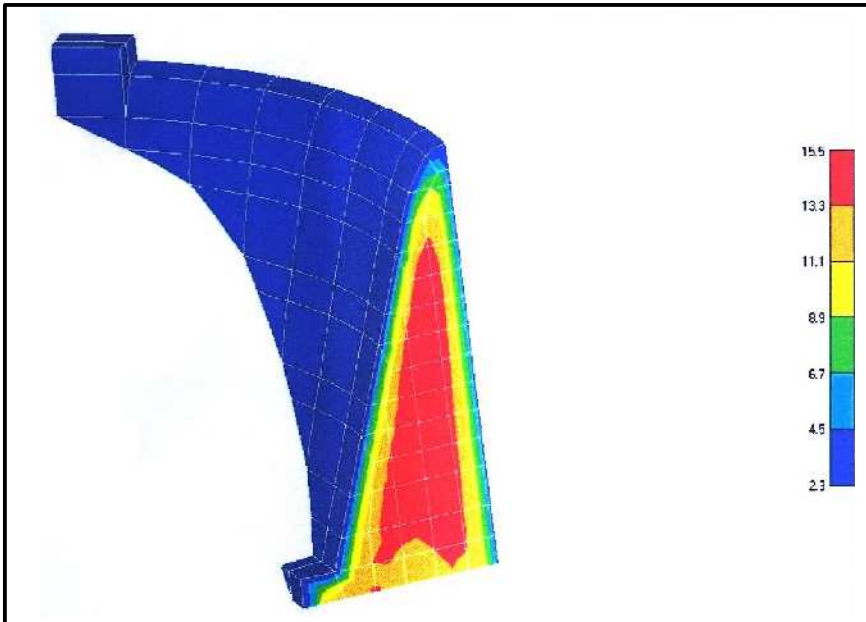
Vista notturna  
della diga





# DIGA DI VALLA

Vista da valle  
della diga



Modello numerico  
ad elementi finiti  
(CESI)

Modello idraulico  
della diga

