

CANALE REDEFOSI

Il canale Redefossi, lungo 3.000 m, largo 11 m e alto 6 m, è stato ristrutturato per potere procedere alla sua ricopertura in fasi successive.

Fino a poco tempo fa, questo canale convogliava una parte delle acque usate della città di Milano. Sono stati eseguiti due tipi di lavoro

- Pulizia e disinfezione
- Ricostruzione

Per eseguire la pulizia è stato raccolto lo strato di limo che si era depositato sul fondo.

A causa della grande quantità di rifiuti contenuti, è stato necessario fare una setacciatura e una selezione di tale materiale per evitare, per quanto possibile, la messa deposito di materiale terroso.

Successivamente la terra è stata nuovamente stesa e si è proceduto ad una completa disinfezione del fondo e delle pareti del canale.

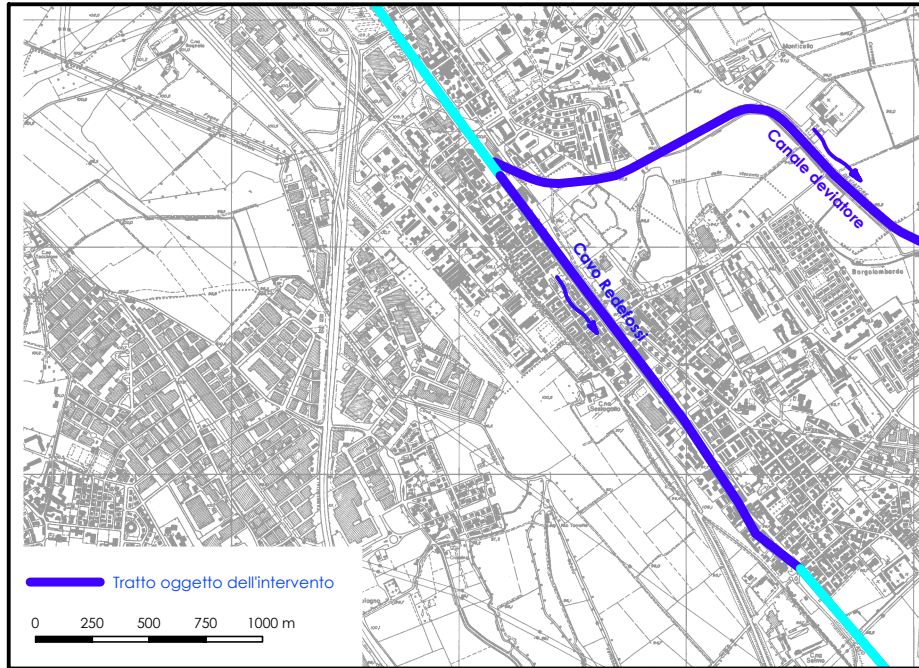
Questo lavoro è stato completato con la ricostruzione delle sponde in calcestruzzo e muratura nei punti di maggiore ammaloramento.

Durante l'esecuzione di tali lavori le acque venivano deviate nell'esistente canale di deviazione a monte, per il quale è stato previsto un intervento di manutenzione straordinaria al fine di aumentarne la capacità di portata. Anche le paratoie all'opera di derivazione sono state interamente revisionate e dotate di un sistema di comando a distanza.



CANALE REDEFOSSI

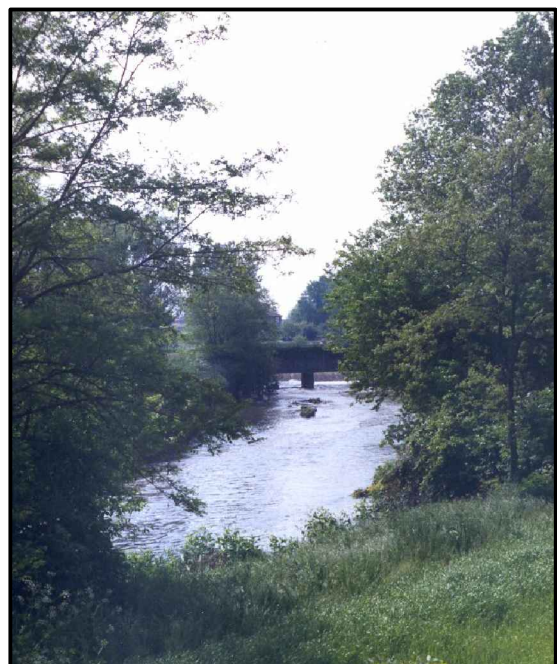
Planimetria



Cavo Redefossi



Canale deviatore



Canale deviatore