

DIGA DELL'EUGIO

La diga del Lago Eugio nella Valle dell'Orco (Torino) è stata realizzata nel 1959 e comprende due sbarramenti: la diga principale, del tipo a contrafforti, e quella secondaria, in calcestruzzo a gravità massiccia, in sponda destra.

Le caratteristiche principali dell'opera sono:

Altezza massima della diga principale:	55,50 m
Sviluppo del coronamento della diga principale:	202,40 m
Bacino imbrifero sotteso:	9,89 Km ²
Volume di invaso:	5 hm ³

L'AEM di Torino, gestore dell'impianto, a seguito di una gara di progettazione, ha scelto la soluzione presentata dalla società Ing. Claudio Marcello S.r.l. per il progetto dei lavori di manutenzione straordinaria da intraprendere sulla diga dell'Eugio.

I problemi sorti negli anni di esercizio sono consistiti principalmente nell'apparizione di fessure nei contrafforti, che interessavano anche il coronamento. Inoltre, i giunti tra gli elementi risultavano serrati.

Gli interventi progettati sono consistiti essenzialmente in:

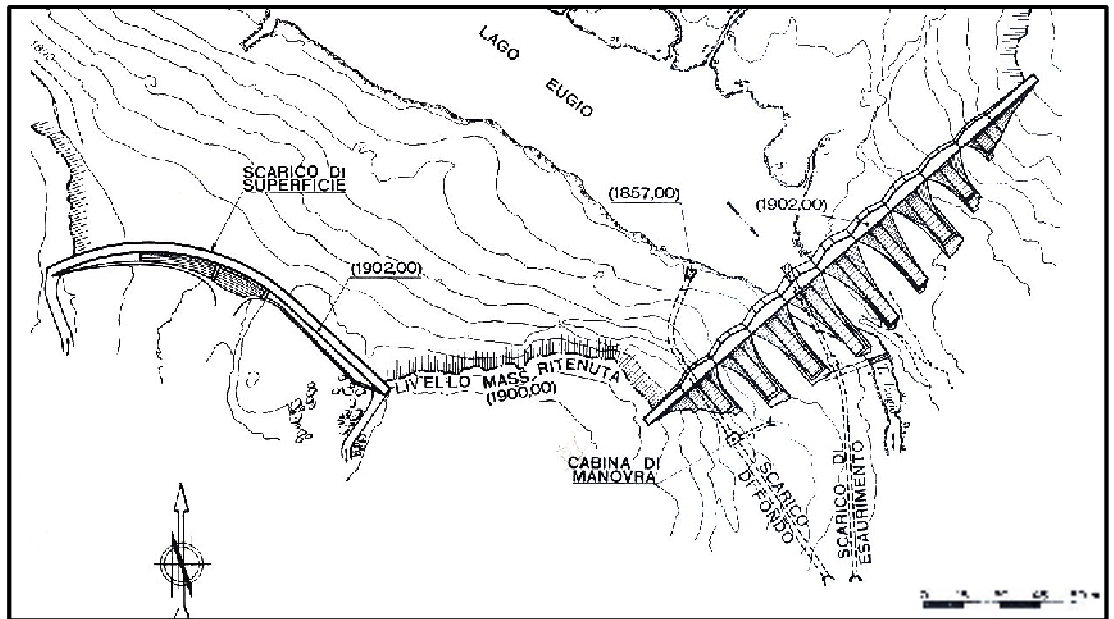
- trattamento delle fessure negli speroni attraverso iniezioni con resine epossidiche;
- taglio di tre dei giunti di costruzione tra i contrafforti.

L'operazione di taglio dei giunti è stata eseguita con la tecnologia del filo diamantato, azionato da un macchinario posto a coronamento. Il taglio è stato eseguito dal basso verso l'alto, a partire da una perforazione realizzata alla base, lungo il giunto.

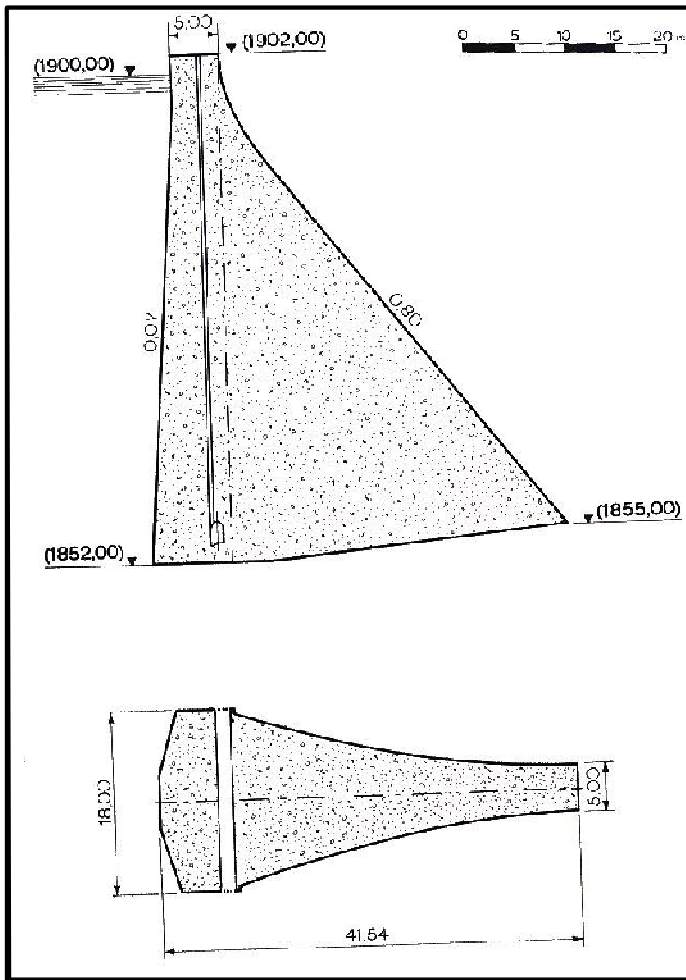
E' stato infine ripreso lo schermo di impermeabilizzazione e sono state alesate tutte le canne di drenaggio nel corpo diga ed in fondazione, per rimuovere i depositi di carbonato, accumulati negli anni di esercizio.

DIGA DELL'EUGIO

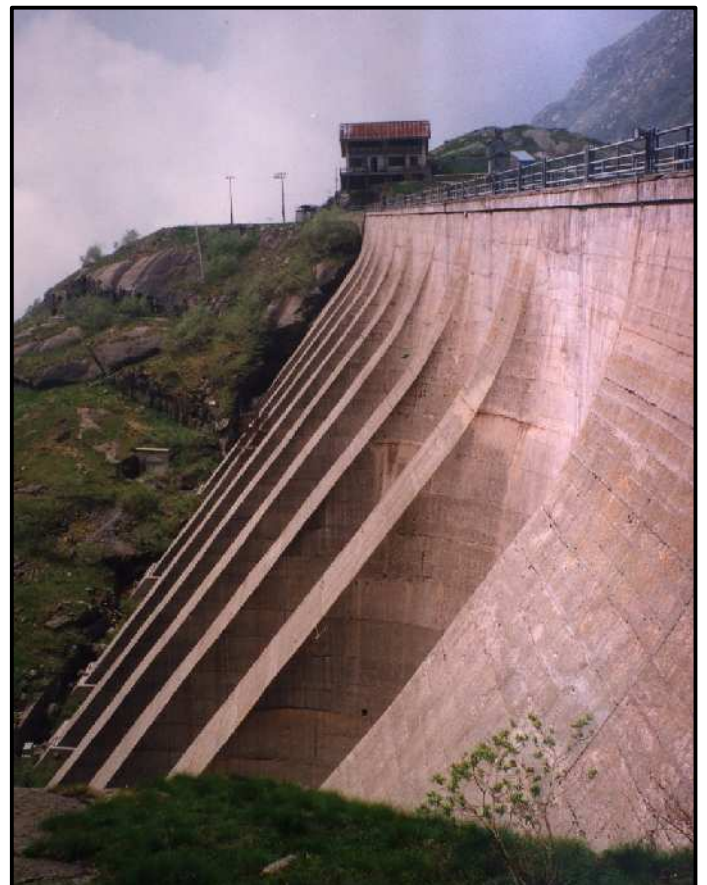
Planimetria della diga e dello scarico di superficie



Sezione-tipo



Vista da valle



DIGA DELL'EUGIO

Paramento di monte
durante i lavori di taglio
dei giunti



Vista da monte di un
giunto dopo il taglio

Scarico di superficie

